



手づくりでお届けする住まいの情報誌

自然素材で暮らしをデザイン

木だて家

しあわせ

2023・2 vol.133



〒915-0242 福井県越前市粟田部町 32-15-1 TEL.0778-42-1311 FAX.0778-42-1411

URL <https://www.kidateya.jp> E-mail info@kidateya.jp

Instagram では
施工事例などを
投稿しています



モデルハウス
WEB 内覧会は
コチラ



LINE での
お問合せ・申込は
QR コードから



心耕す

令和5年2月



会長
内田隆陽

バラエティー
ほほえみながら妻の笑い声

～春は花、夏ほととぎす 秋は月 冬 雪さえて すすしかりけり～
大本山永平寺を建立された道元禅師様のお詩です。

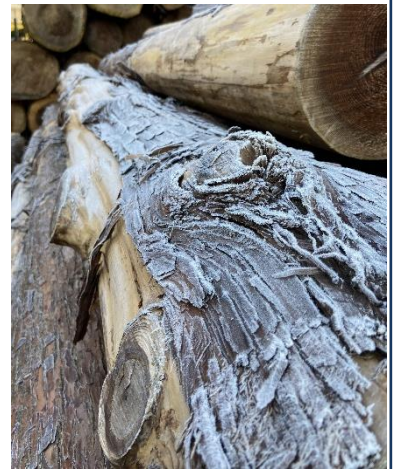
大寒の頃に～すすしかりけり～とは!? 私のような凡人には とても表現
できないですネ!

さて 暖冬のおかげでさまで正月明けの初市（原木市場）には、久々に
たくさんの県産杉丸太がならびました。昨秋に県内の山で伐採された杉の木。
例年ですと「春は花…」の3月～4月頃に出荷されますが、積雪が無いので
市場は活気にあふれました。

私はなかなか出荷のない5m～6mの長い丸太を頑張ってセリ落としました。

本年 製材所でにらめっこする杉の木です。～しあわせ育む住まい～により良き製材品を提供させて
頂くため。私の好きな池田町産の丸太を“爆買い!?”した処です。

大自然の恵み・春夏秋冬で育った素晴らしい山の木に感謝して 今年も大切に製材させていただきます。



競り子声張る木材初市（1月14日 中日新聞より）

<池田町産 杉丸太>



～コンセプトハウスいわもと完成内覧会～

「コンセプトハウスいわもと」

越前市岩本町にて **2月18日(土)** から **26日(日)** まで完成内覧会を開催致します。
土日のご都合がつかない方は平日でも大丈夫！ **23日(祝・木)** も開催しております。



時間はいずれも 10:00 から 16:00 まで。

自然素材で包まれた身体にやさしい室内環境、高性能な窓・断熱材、PSパネル（除湿型冷暖房）を使用した省エネ性能、将来的なメンテナンスが少ない外装材、LDKを中心に使いやすい家事動線、そして平屋のゆったりとした間取り…等々、コンセプトの「50代のすまいづくり」を是非ご体感ください。
予約制で開催させていただきますので遅くとも前日までに、ご希望の日時を木だて家までお問い合わせください。

内覧会につきましては、お施主様のご厚意によるものです。必ず事前予約をお願いいたします。
詳しい住所などはその際お知らせいたします。問い合わせ先は次ページです。

2023 木だて家もちつき祭

心待ちにしてくださった方が多かったのでしょうか。
予想を上回る来場者（約 100 名）で 大盛況な 1 日となりました。

また、当日は雪の予報でしたが、参加者の皆さんの日頃の行いのお陰様で、晴天で暖かな日となりました。



カキの振る舞いもあり

「今年はとても豪華でした。」

という感想も頂きました。

ご参加いただいた皆様ありがとう

ございました(*^^)v

残念ながらご参加いただけなかった方も、
次年度はお待ちしております

もちつき体験をされた方、お餅をお腹いっぱい食べられた方、豚汁を何度もおかわりされた方、もちつき後の木育（凧作り）に参加された方、みなさんが笑顔で帰っていく姿を見ることが出来社員一同とても嬉しい気持ちでいっぱいでした。



～「こようの平屋」完成内覧会～

今回、お施主様のご厚意により完成内覧会を開催させていただきます。
～暮らしと風土に寄り添う平屋～

日時：2/11（土）～19（日） 10：00～16：00

場所：越前市向陽町（ご予約いただいた方に詳細をお伝えします）

面積：敷地 300.64㎡（90.94坪）

延床 80.32㎡（24.29坪）



見どころポイント

- ・中庭を囲み、プライベート空間を確保したL型の平屋
- ・22畳のLDK+タタミコーナーでゆったりと寛ぐ
- ・深い軒と開口部のバランスを考え、自然の恵みを生かしたパッシブデザイン

「内覧会の予約をしたいのですが…」とお気軽にお問合せ下さい。

問い合わせ先 TEL.0778-42-1311

LINEでの
お問合せ・申込は



社長・社員の ひとりごと



社長
内田 壮一

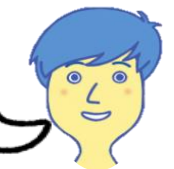
今年はゴルフを始めようと思っ
てます。まずはゴルフ用品をそ
ろえることから…



専務
山田 満志

今年の楽しみは、
WBC ラグビー バスケット
女子サッカーなどなど
大きな大会がたくさん！

スキー場には雪が多く、
一般道は少ない雪を望みます。



部長
久保 辰雄



主任
内田 裕之

コロナの無い
世の中。
切に希望！



宇野 七海

スノボを始めた
ので、今シーズン
あと10回行くの
が目標です。
何回転んでも
立ち上がろう♪

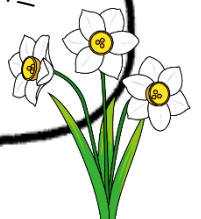
設計
林 洋子

初めての冬を迎えるペットの
インコたち。あったかーい
部屋を保ち続けた結果、
電気代の額に真っ青です💧



経理
内田 美紀

お正月太りしたようなので、
めずらしく雪の少ない冬
体操やウォーキング
がんばります





家のこと お答えします

新入社員のななみが、疑問に
思ったことなど徹底調査します。

シリーズ1「住まいづくりのスケジュール」『プラン』編



このシリーズでは、「住まいづくりのスケジュール」に沿って、スタートから完成・お引渡しまでの流れを紐解いていきたいと思います。
今回は「はじめまして～お願いします」までの流れでした。
今回はプラン（図面など）の作成になります。設計担当の林さんに質問してきました🌲

ななみ 図面を描くときはまずどこから始めますか？

林 図面を描く前に出していただいた「住まいづくりノート」の内容と敷地条件を基に大まかなプランをたてます。

ななみ 大まかなプラン？って何ですか？

林 はじめに家の大きさを決めます。作りたい家の大きさと現実に建てられる大きさは、必ずしも同一になるとは限らないので、間取りを考える前に両者を調整する作業が必要なのです。

ななみ その大きさに合うように、希望に合わせた間取りを考えていくということなんですね。間取りは何を基準に考えていますか？

林 人の動きを基準にします。まず、家事動線、帰宅動線そして来客動線。ヒアリング（要望の聞き取り）の内容を参考にしてそれらをどんな形にするかが大事です。あと、家族構成も重要です。年齢によって生活リズムが違うので重要な情報です。そこから詳しく間取りを描いていきます。

ななみ そこに住む人が動きやすいように考えるわけですね。建売住宅には絶対ない利点ですよね。ヒアリングといわれましたが、これは絶対聞くという質問はありますか？

林 特にはありませんが、感じ取ろうと努力している事はあります。

ちょっとした会話の中にヒントが見つかることもあります。
どうして弊社で建てると決断してくださったのか？自然素材が好きだからなのか？PSパネルに魅力を感じたのかな？など

ななみ そんな中で感じ取ったことはプランニングに活かされていくのですね。

林 もちろんです。❤️ そして ご納得いただいたら設計契約を結びます。

ななみ 設計契約を結んだ後はどのような流れになりますか？

林 その後は、細かい（詰めた）図面の作成、地盤調査、確認申請に進んで行きます。地盤調査とは、建物にあった地耐力があるかどうかを、地盤調査会社に調べてもらうことです。

ななみ 最後にこれから建てる方へ向けて木だて家の魅力を教えてください。

林 使っている素材もすごく自信がありますが、お一人おひとりに合ったプランをご提案致します♪



これからの予定

3月下旬 にしたなかの家 内覧会

4月1日(土) 木育イベント

編集後記

3年ぶりの「もちつき祭り」の開催。当日の様子を撮った写真の中にたくさんの笑顔がありました。肖像権や紙面の都合で掲載できないのが残念です。

